

ОПИСАНИЕ МЕСТОПОЛОЖЕНИЯ ГРАНИЦ

Публичный сервитут

(наименование объекта, местоположение границ которого описано (далее - объект))

Раздел 1

Сведения об объекте

№ п/п	Характеристики объекта	Описание характеристик
1	2	3
1.	Местоположение объекта	Российская Федерация, Пермский край, Добрянский городской округ, ООО «Совхоз Восток», урочище «Под Лобазом»
2.	Площадь объекта +/- величина погрешности определения площади (Р +/- Дельта Р)	416 +/- 234 м²
3.	Иные характеристики объекта	Публичный сервитут для строительства «ЛЭП-10кВ присоединяемая к ВЛ-10кВ ф.1-ПЭ, РУ-10кВ ТП «Бобки», Пермской ЭЧ. Технологическое присоединение ЭПУ по адресу: Пермский край, Добрянский район, Краснослудское с/п, ООО «Совхоз Восток», урочище «Под Лобазом», на срок 6; лет

Раздел 2

<p align="center">Сведения о местоположении границ объекта</p>

1. МСК-59, зона 2

2. Сведения о характерных точках границ объекта

Обозначение характерных точек границ	Координаты, м		Метод определения координат характерной точки	Средняя квадратическая погрешность положения характерной точки (Mt), м	Описание обозначения точки на местности (при наличии)
	X	Y			
1	2	3	4	5	6
1	537671.54	2242442.29	Картометрический метод	5.00	-
2	537662.41	2242441.83	Картометрический метод	5.00	-
3	537657.00	2242428.44	Картометрический метод	5.00	-
4	537627.85	2242427.68	Картометрический метод	5.00	-
5	537627.84	2242426.40	Картометрический метод	5.00	-
6	537623.33	2242426.40	Картометрический метод	5.00	-
7	537623.34	2242421.92	Картометрический метод	5.00	-
8	537631.05	2242421.59	Картометрический метод	5.00	-
9	537655.73	2242420.53	Картометрический метод	5.00	-
10	537663.63	2242420.19	Картометрический метод	5.00	-
1	537671.54	2242442.29	Картометрический метод	5.00	-

3. Сведения о характерных точках части (частей) границы объекта

Обозначение характерных точек части границы	Координаты, м		Метод определения координат характерной точки	Средняя квадратическая погрешность положения характерной точки (Mt), м	Описание обозначения точки на местности (при наличии)
	X	Y			
1	2	3	4	5	6
-	-	-	-	-	-

Раздел 3

Сведения о местоположении измененных (уточненных) границ объекта

1. Система координат -

2. Сведения о характерных точках границ объекта

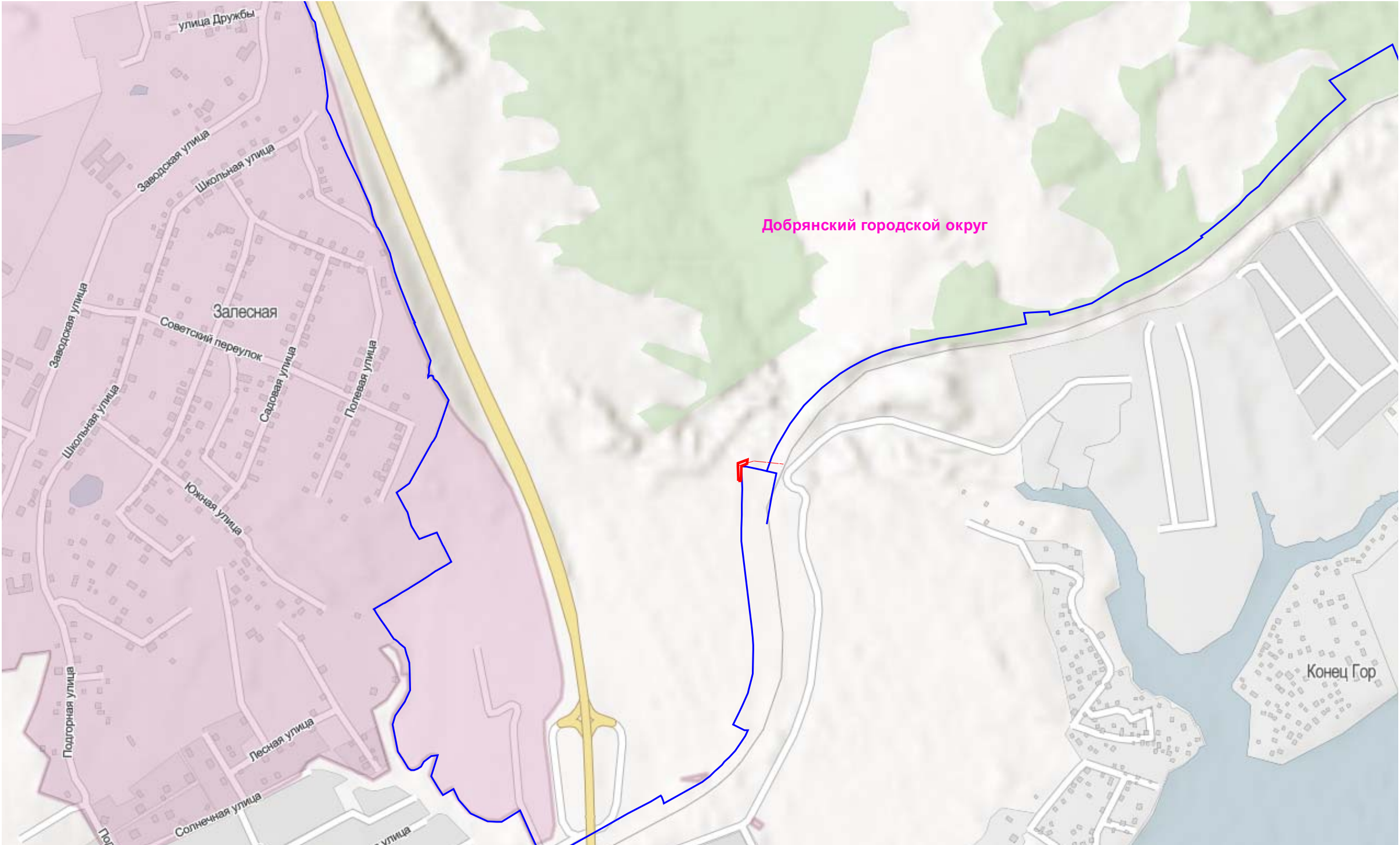
Обозначение характерных точек границ	Существующие координаты, м		Измененные (уточненные) координаты, м		Метод определения координат характерной точки	Средняя квадратическая погрешность положения характерной точки (Mt), м	Описание обозначения точки на местности (при наличии)
	X	Y	X	Y			
1	2	3	4	5	6	7	8
-	-	-	-	-	-	-	-

3. Сведения о характерных точках части (частей) границы объекта

Обозначение характерных точек части границы	Существующие координаты, м		Измененные (уточненные) координаты, м		Метод определения координат характерной точки	Средняя квадратическая погрешность положения характерной точки (Mt), м	Описание обозначения точки на местности (при наличии)
	X	Y	X	Y			
1	2	3	4	5	6	7	8
-	-	-	-	-	-	-	

Схема расположения границ публичного сервитута

Обзорная схема



Масштаб 1:10 000

Условные знаки и обозначения:



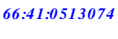

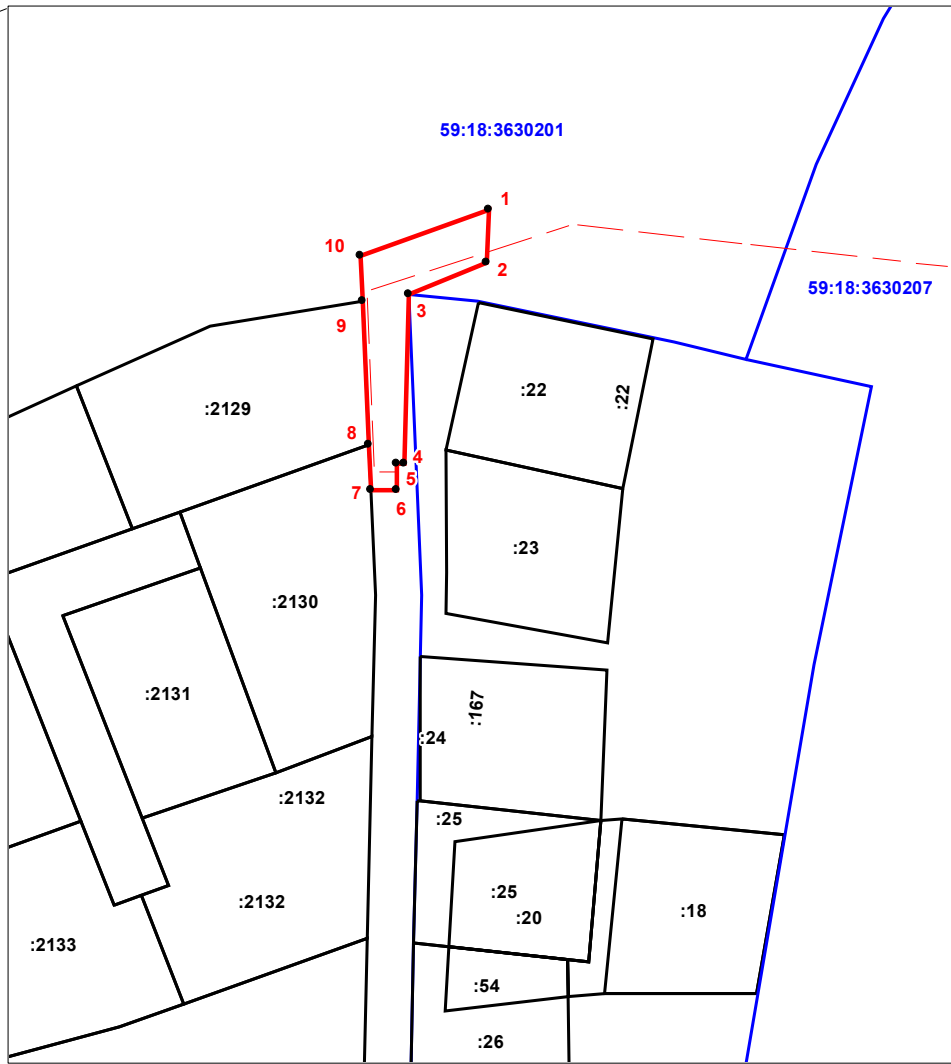
-  - внемасштабное отображение проектной границы публичного сервитута
-  - границы административно-территориальных образований
-  - номер кадастрового квартала
-  - граница кадастрового квартала

Схема расположения границ публичного сервитута



Масштаб 1:10 000

Выноска Масштаб 1:1300



Условные знаки и обозначения

	- характерная точка публичного сервитута
	- проектная граница публичного сервитута
	- обозначение объекта инженерного оборудования электроснабжения (строительство ВЛ-10кВ)
	- номер кадастрового квартала
	- кадастровый номер земельного участка
	- граница земельного участка по сведениям ЕГРН
	- границы населённых пунктов